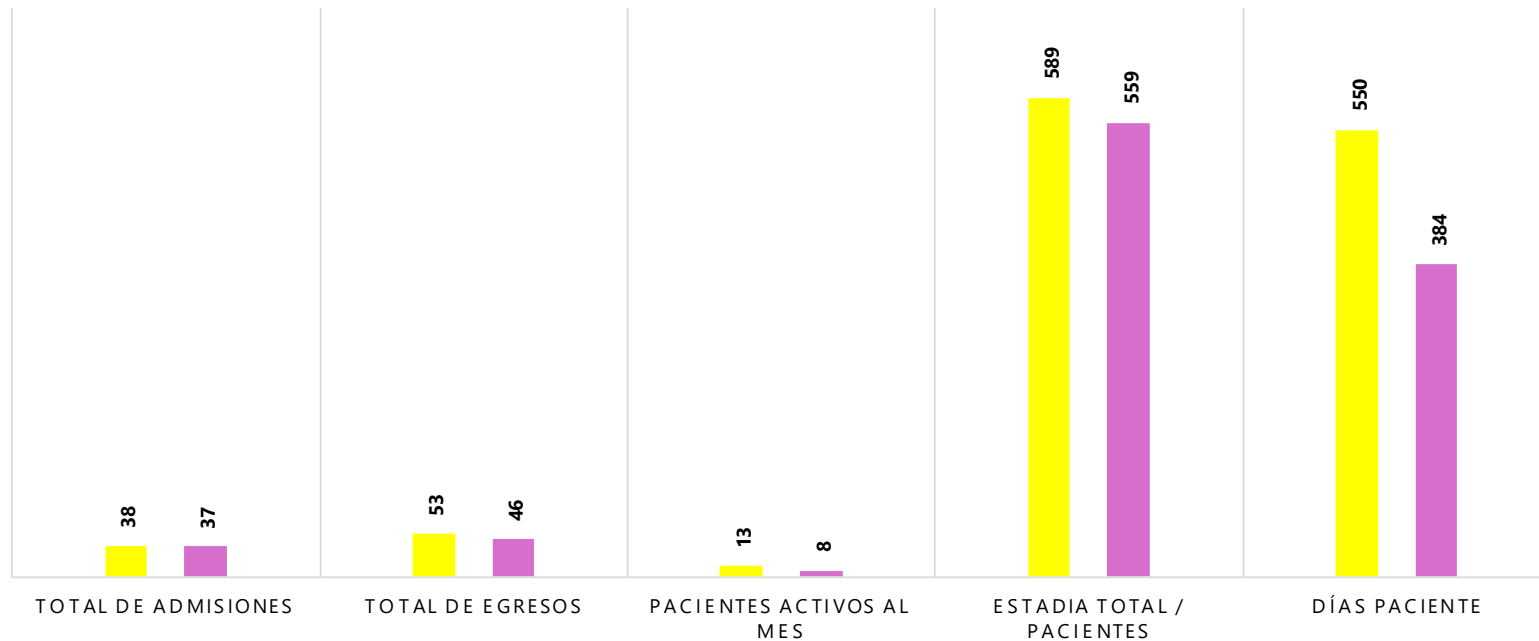


MOVIMIENTO TOTAL DE PACIENTES (MENSUAL), HOSPITAL INDUSTRIAL

AGOSTO 2024-25 (R) VS. AGOSTO 2025-26

■ 2024-25-R ■ 2025-26



Fuente: Informe Actividades Hospital Industrial, agosto 2025-26.

Sujeto a Revisión.

R- revisado.

Notas:

1. A base de 50 camas.
2. Total de egresos = Incluye las altas, muertes y los traslados.
3. Estadía Total = Desde que se admite hasta el alta o muere.
4. Total de Admisiones = Ingresos + Traslados.



Oficina de Planificación